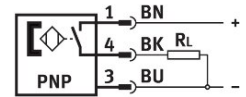
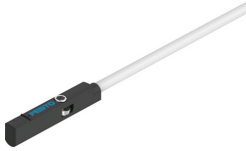


Prekidač blizine

SMT-10M-PS-24V-E-0,3-L-M8D

Broj dijela: 551375

FESTO



 [General operating condition](#)

Podatkovni list

Svojstvo	Vrijednost
Konstrukcija	za okrugli utor
Odgovara normi	EN 60947-5-2
simbol	00991153
Odobrenje	RCM Mark
CE oznaka (vidi izjavu o sukladnosti)	prema EU EMC direktivi prema EU RoHS direktivi
UKCA oznaka (vidi izjavu o sukladnosti)	prema UK RoHS propisima
Posebna svojstva	otporan na ulje
Napomena o materijalima	U skladu s RoHS bez halogena
Informacije o aplikaciji	https://www.festo.com/Drive-Sensor-Overview
Mjerna veličina	Položaj
Princip mjerenja	magnetootporni
Temperatura okoline	-40 °C ... 70 °C
Točnost ponavljanja	0.2 mm
Uklopni izlaz	PNP
Funkcija sklopnog elementa	Uklopni kontakt
Vrijeme uključivanja	≤1.3 ms
Vrijeme isključivanja	4.2 ms ... 7.3 ms
Maksimalna frekvencija prebacivanja	130 Hz
Maksimalna izlazna struja	100 mA
Maksimalna izlazna struja u montažnim kompletima	50 mA
Maks. preklopni kapacitet DC	2.8 W
Maksimalni uklopni kapacitet DC u kompletima za montažu	1.5 W
Pad napona	≤1.7 V
Preostala struja	<0.05 mA
Snaga kratkog spoja	Da
Otpornost na preopterećenje	Da
Nazivni radni napon DC	24 V
Područje pogonskog napona DC	5 V ... 30 V
Mrežkanje	10%
Zaštita od obrnutog polariteta	za sve električne priključke
Električni priključak 1, vrsta priključka	Kabel s utikačem
Električni priključak 1, tehnika spajanja	M8x1 A-kodirano prema EN 61076-2-104
Električni priključak 1, broj pinova / žica	3
Električni priključak 1, vrsta montaže	rotirajući

Svojstvo	Vrijednost
Električni priključak 1, kompatibilna vrsta montaže	Kompatibilan s rotirajućom/nerotirajućom vijčanim zatvaračem
Električni priključak 1, spojna shema	00991155
Smjer izlaznog priključka	uzdužno
Materijal utikačkih kontakata	Mjed, pozlaćen
Materijal kućišta konektora	TPE-U(PU)
Materijal za zaključavanje vijkom	Mjed, niklani
Linija uvjeta ispitivanja	Čvrstoća na zamor pri savijanju: prema Festo standardu Uvjeti ispitivanja na zahtjev Torzijska krutost: > 300 000 ciklusa, ±270°/0,1 m Energetski lanac: > 5 milijuna ciklusa, radijus savijanja 28 mm
Duljina kabela	0.3 m
Kvaliteta upravljanja	pogodan za energetske lance/pogodan za robote
Boja omotača kabela	Siva
Materijal omotača kabela	TPE-U (PUR)
Materijal izolacijske čahure	PP
Vrsta montaže	pričvršćeno vijkom Može se umetnuti u utor odozgo
Maksimalni moment zatezanja	0.4 Nm
Položaj montaže	bilo koji
Težina proizvoda	6.7 g
Boja kućišta	crno
Materijal za kućište	visokolegirani nehrđajući čelik
Prikaz uklopnog stanja	LED žuta
Temperatura okoline s fleksibilnom instalacijom kabela	-20 °C ... 70 °C
Klasa zaštite	IP65 IP68
LABS sukladnost	VDMA24364-B2-L
Pogodnost za proizvodnju Li-ion baterija	Pogodno za proizvodnju baterija sa smanjenim vrijednostima Cu/Zn/Ni (F1a)
Prikladnost za čiste prostore, mjereno prema ISO 14644-14	Statički ugrađen element, nije moguća značajna evaluacija prema ISO 14644-1