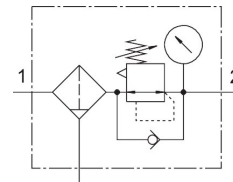


Regulator filtera MS4-LFR-1/4-D6-E-P-M-AG-BAR-B

Broj dijela: 8098258

FESTO



General operating condition

Podatkovni list

Svojstvo	Vrijednost
Izvedbena veličina	4
Serijska	MS
Brava za aktiviranje	Okretni gumb s držačem
Položaj montaže	okomito +/- 5 °
Finoća filtra	40 µm
Odvod kondenzata	Ručno okretanje
Konstruktivna struktura	direktno upravljani regulator klipa
Maksimalna količina kondenzata	16.5 ml
Funkcija kontrolera	Izlazni tlak konstantan sa sekundarnim odzračivanjem s obrnutim strujnim ponašanjem
Stupanj odvajanja kondenzata	>75 %
simbol	00991589
Prikaziva jedinica(e)	bar psi
Indikator tlaka	s manometrom
Radni tlak	0.1 MPa ... 1 MPa
Radni tlak	1 bar ... 10 bar
Raspon regulacije tlaka	0.3 bar ... 7 bar
Maks. histereza tlaka	0.05 MPa
Maks. histereza tlaka	0.5 bar
Maks. histereza tlaka	7.25 psi
Normalni nazivni protok (normaliziran prema DIN 1343)	1700 l/min
Operativni medij	Komprimirani zrak prema ISO 8573-1: 2010 [7: 4: 4] Inertni plinovi
Klasa otpornosti na koroziju CRC	1 - mala izloženost koroziji
LABS sukladnost	VDMA24364-B1/B2-L
Prikladnost za čiste prostore, mjereno prema ISO 14644-14	Klasa 7 prema ISO 14644-1
Temperatura skladištenja	-5 °C ... 50 °C
Klasa čistoće zraka na izlazu	Komprimirani zrak prema ISO 8573-1: 2010 [7: 4: 4]
Srednja temperatura	-5 °C ... 50 °C
Temperatura okoline	-5 °C ... 50 °C
Veličina pora	<40 µm
Težina proizvoda	207 g
Vrsta montaže	s priborom

Svojstvo	Vrijednost
Pneumatski priključak 1	G1/4
Pneumatski priključak 2	G1/4
Napomena o materijalima	U skladu s RoHS
Materijalne brtve	NBR
Materijal gumba	POM
Materijalna opruga	visokolegirani čelik Čelik, pocinčan
Filter materijal	PE
Materijal za kućište	PA ojačan
Materijalna školjka	PC
Materijal ventilski navoj	POM