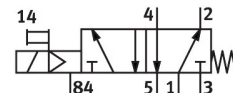
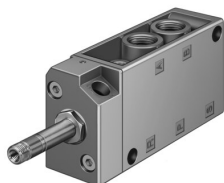


Elektromagnetni ventil

MFH-5-1/4

Broj dela: 6211

FESTO



Opšti uslovi poslovanja

Tehnički list

| Karakteristika | Vrednost |
|--|--|
| Funkcija ventila | 5/2 monostabilni |
| Vrsta aktiviranja | električni |
| Ugradna širina | 30.5 mm |
| Nominalni protok standardizovan prema ISO 8778 | 1000 l/min |
| Normalni nominalni protok (normalizovan u skladu sa standardom DIN 1343) | 1000 l/min |
| Pneumatski radni priključak | G1/4 |
| Pogonski napon | preko magnetnog kalema, poručuje se odvojeno |
| Radni pritisak | 0.22 MPa ... 0.8 MPa |
| Radni pritisak | 2.2 bar ... 8 bar |
| Dizajn | Ležište diska |
| Način vraćanja u prethodni položaj | mehanička opruga |
| Dozvola | c UL us – Recognized (OL) |
| Vrsta zaštite | IP65 |
| Nominalna širina | 7 mm |
| Dimenzija mrežice | 32 mm |
| Funkcija ispuštanja vazduha | sa mogućnošću prigušivanja |
| Princip zaptivanja | meko |
| Ugradni položaj | proizvoljno |
| Ručna pomoćna aktivacija | zadržavanje |
| Vrsta upravljanja | sa predupravljanjem |
| Smer strujanja | nije reverzibilno |
| Simbol | 00991035 |
| Prekrivanje | negativno preklapanje |
| b-vrednost | 0.19 |
| C-vrednost | 4.49 l/sbar |
| Uklopno vreme isklj. | 29 ms |
| Uklopno vreme uklj | 9 ms |
| Maks. pozitivni impuls ispitivanja pri signalu 0 | 2200 μs |
| Maks. negativni impuls ispitivanja pri signalu 1 | 3700 μs |
| Karakteristične vrednosti za kaleme | Vidi magnetni kalem, poručuje se odvojeno |
| Radni medij | Komprimovani vazduh u skladu sa ISO 8573-1:2010 [7:4:4] |
| Napomena o radnom/upravljačkom mediju | Moguća primena zauljenog vazduha (u tom slučaju se zauljivanje mora nastaviti) |
| Najviši stepen otpornosti na koroziju KBK | 1 - mala izloženost koroziji |
| LABS usklađenost | VDMA24364-B1/B2-L |

| Karakteristika | Vrednost |
|---|--|
| Temperatura skladištenja | -20 °C ... 60 °C |
| Temperatura medija | -10 °C ... 60 °C |
| Temperatura okruženja | -5 °C ... 40 °C |
| Težina proizvoda | 290 g |
| Električni priključak | preko F-kalema, poručuje se odvojeno |
| Vrsta pričvršćenja | na priključnoj lajsni sa prolaznim otvorom |
| Priključak upravljačkog izduvnog vazduha 84 | M5 |
| Pneumatski priključak 1 | G1/4 |
| Pneumatski priključak: 2 | G1/4 |
| Pneumatski priključak 3 | G1/4 |
| Pneumatski priključak: 4 | G1/4 |
| Pneumatski priključak: 5 | G1/4 |
| Napomena o materijalu | U skladu sa RoHS |
| Radni materijal zaptivki | NBR |
| Materijal kućišta | Aluminijum liven pod pritiskom |