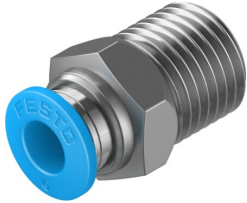


Utični spoj QS-1/4-6

Broj dijela: 153003

FESTO



 General operating condition

Podatkovni list

Svojstvo	Vrijednost
Izvedbena veličina	Standard
Nazivna veličina	5 mm
Dubina umetanja crijeva	17 mm
Vrsta brtve na uvrtnoj spojnici	Premaz
Položaj montaže	bilo koji
Konstrukcija	ravnog oblika
Veličina spremnika	10
Konstruktivna struktura	Push-pull princip
Radni tlak za puni temperaturni raspon	-0.095 MPa ... 0.6 MPa
Radni tlak za puni temperaturni raspon	-0.95 bar ... 6 bar
Radni tlak za puni temperaturni raspon	-13.775 psi ... 87 psi
Radni tlak ovisan o temperaturi	-0.095 MPa ... 1.4 MPa
Radni tlak ovisan o temperaturi	-0.95 bar ... 14 bar
Radni tlak ovisan o temperaturi	-13.775 psi ... 203 psi
Napomena o radnom tlaku	Voda: maksimalno 0,6 MPa pri maksimalno 50 °C
Operativni medij	Komprimirani zrak prema ISO 8573-1: 2010 [7: -: -] Voda (tekuća, bez leda)
Napomena o radnom / upravljačkom mediju	Može se pogoniti uljem.
Klasa otpornosti na koroziju CRC	1 - mala izloženost koroziji
LABS sukladnost	VDMA24364-B1/B2-L
Prikladnost za čiste prostore, mjereno prema ISO 14644-14	Klasa 4 prema ISO 14644-1
Temperatura okoline	-10 °C ... 80 °C
Težina proizvoda	15 g
Vrsta montaže	Vanjski šesterokut SW14
Pneumatski priključak 1	Vanjski navoj R1/4
Pneumatski priključak 2	za crijevo vanjski Ø 6 mm
Prsten za otpuštanje u boji	plava
Napomena o materijalima	U skladu s RoHS
Materijal za kućište	Mjed, niklani
Prsten za oslobađanje materijala	POM
Materijal za brtvljenje crijeva	NBR
Materijal segmenta obujmice crijeva	visokolegirani nehrđajući čelik